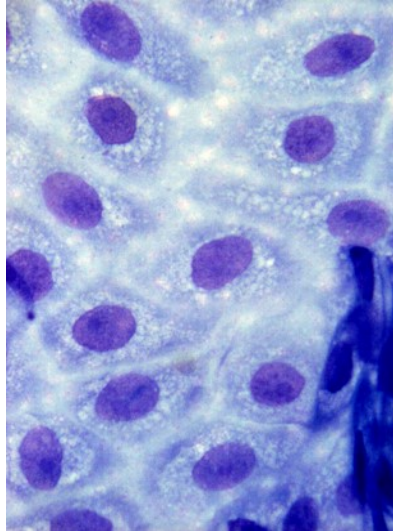
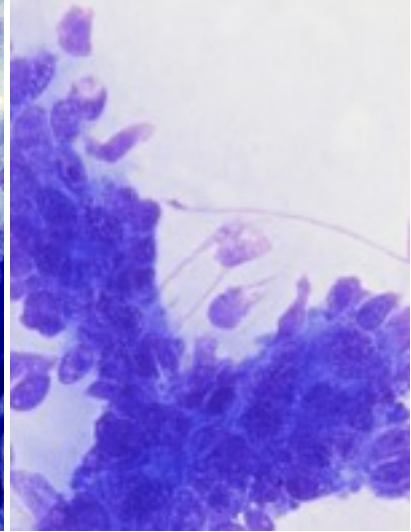


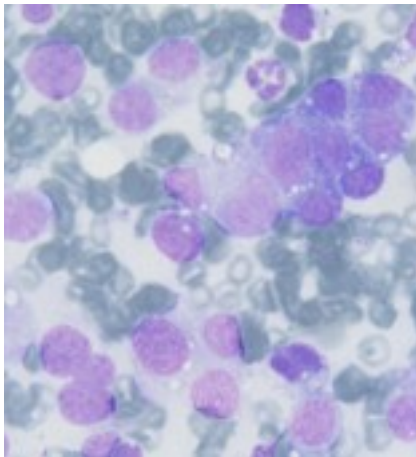
Masse sous-cutanée de 1cm. Cordon de cellules jointives monomorphes, caractérisées par un haut rapport nucléo-cytoplasmique. Tumeur des cellules basales.



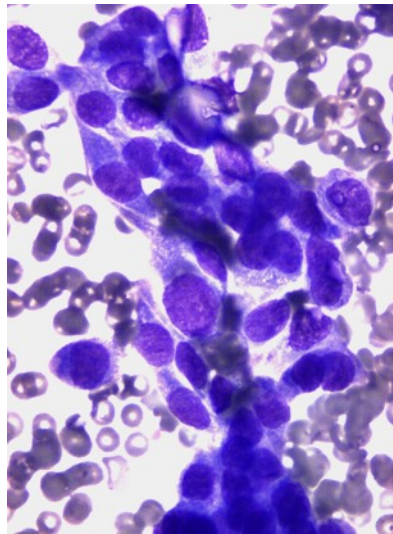
Masse périanales : Forte exfoliation de cellules épithéliales jointives, monomorphes, polyédriques. **Circumanalome**



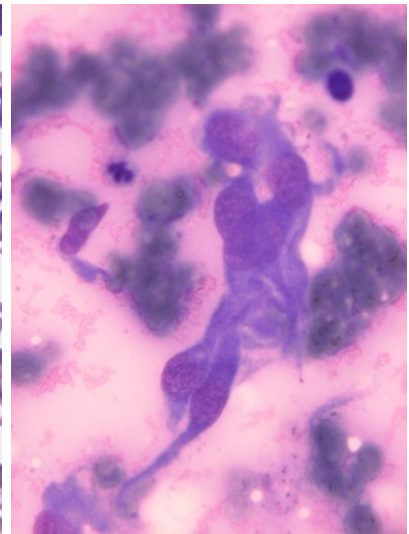
**Carcinome mammaire** : Amas cellulaire d'aspect papillaire, composées de cellules jointives malignes. x



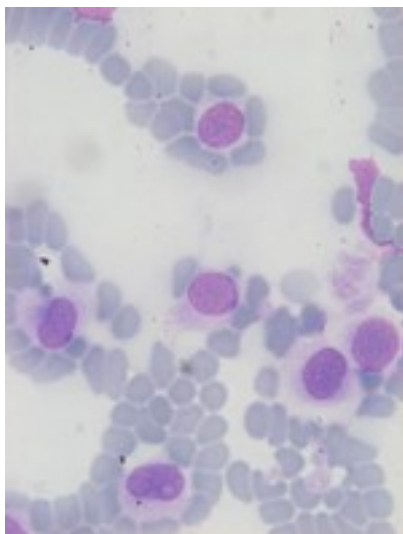
**Carcinome nasal** : cellules isolées ou jointives, pléomorphes. Anisocaryose.



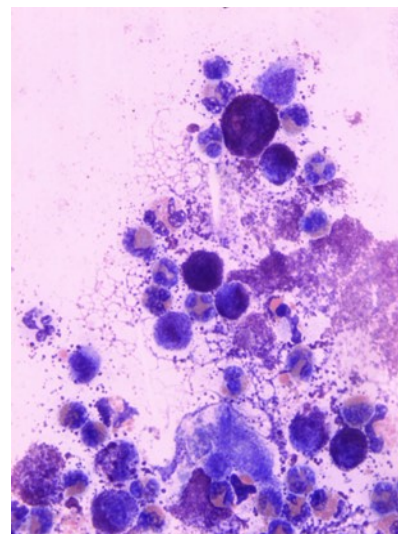
Masse sous-cutanée. Cellules fusiformes tumorales. Fortes anisocytose et anisocaryose. **Sarcome des tissus mous.**



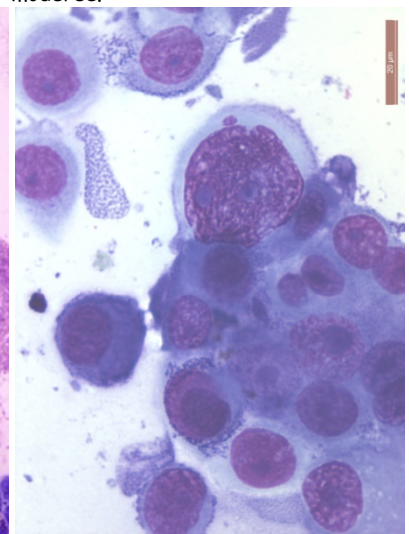
**Fibrosarcome** interscapulaire chez un chat. Cellules fusiformes présentant un rapport N/C élevé, une chromatine granuleuse et nucléolée. Anisocaryose modérée.



**Histiocytome cutané bénin** : Cellules présentant un cytoplasme pâle, un noyau rond ou réniforme à chromatine fine, discrètement nucléolé.



**Mastocytome** : Présence de mastocytes et de nombreux leucocytes éosinophiles. Le fond de frottis est riche en granules violacés métachromatiques.



Carcinome mammaire métastatique : effusion pleurale tumorale chez une chatte.

