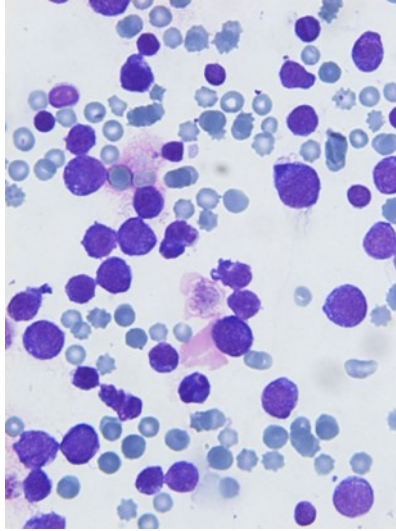
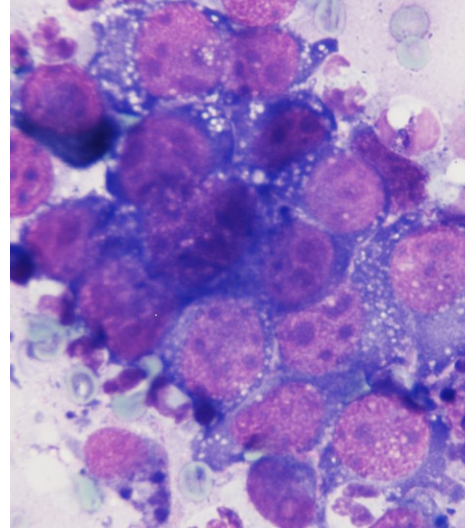


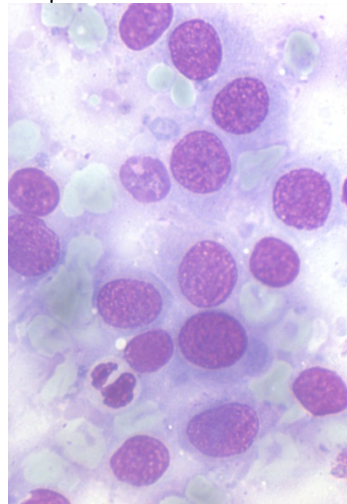
Adénocarcinome papillaire :
Cellules, jointives pléomorphes.
Anisocytose et anisocaryose,
rapport N/C élevé, cytoplasme
basophile..



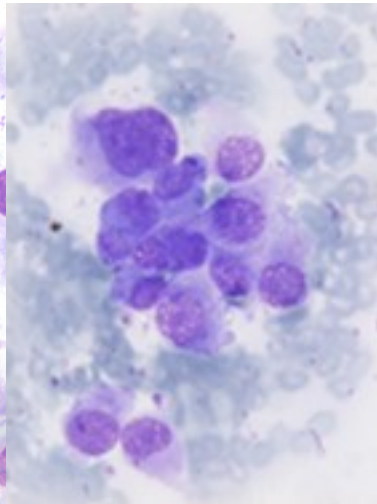
Lymphome : population de cellules
lymphoïdes blastiques de grande
taille ;



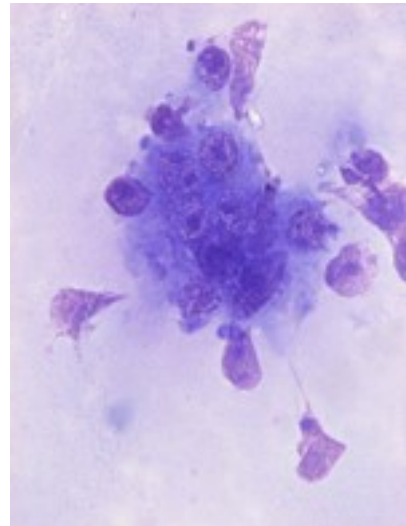
Mélanome achromique, riches en atypies
cyto-nucléaires ;



Histiocytome cutané bénin



Cellules pléomorphes. Forte
anisocaryose, cellules binucléées.
Nucléoles proéminents.



Carcinome mammaire. : Les noyaux
présentent une chromatine granuleuse et un
nucléole bien marqué.