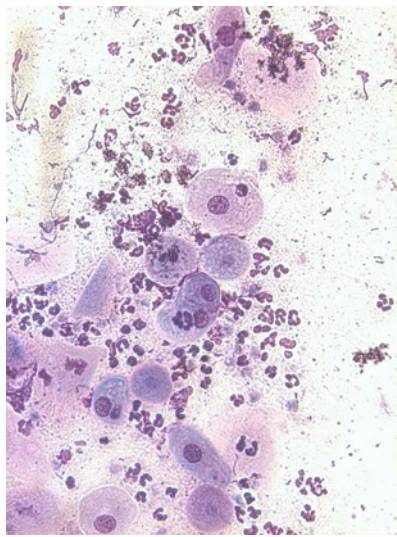
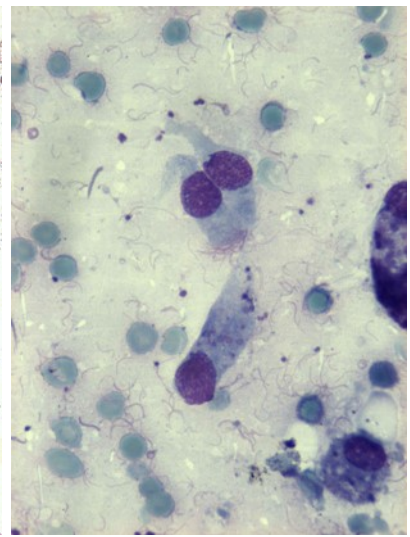


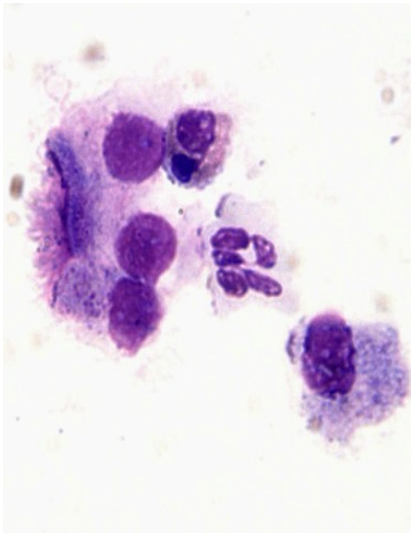
Peau. Cellules épithéliales kératinisées anucléées (cornéocytes) et cellules sanguines.



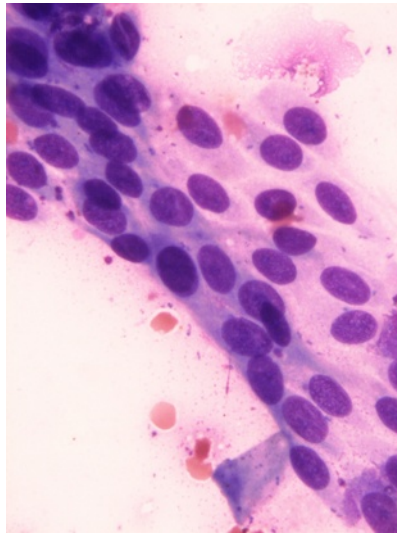
Présence de cellules épithéliales squameuses (acanthocytes) associées à des neutrophiles. Réaction inflammatoire neutrophilique..



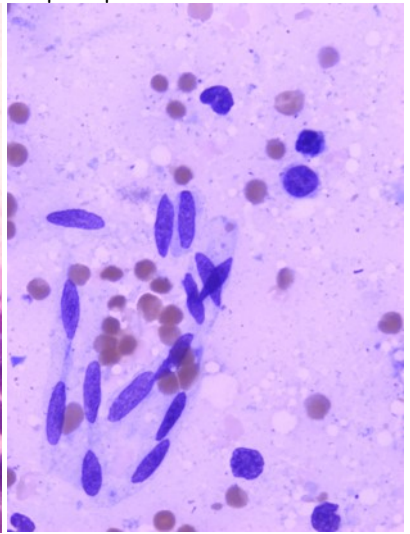
Lavage broncho-alvéolaire : présence de 2 cellules ciliées, d'une cellule caliciforme avec un noyau basale et des grains de sécrétion acidophiles à son pôle apical .



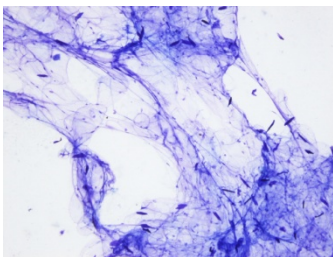
Lavage trachéo-bronchique chez un chat : trois cellules épithéliales bronchiques ciliées jointives accompagnées de leucocytes éosinophile et neutrophile et d'un macrophage.



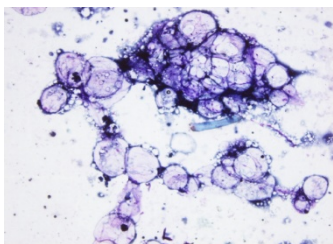
Faisceaux de fibrocytes. Cellules fusiformes non jointives associées à des faisceaux de collagène.



Cellules mésenchymateuses fusiformes pourvues d'un noyau allongé.

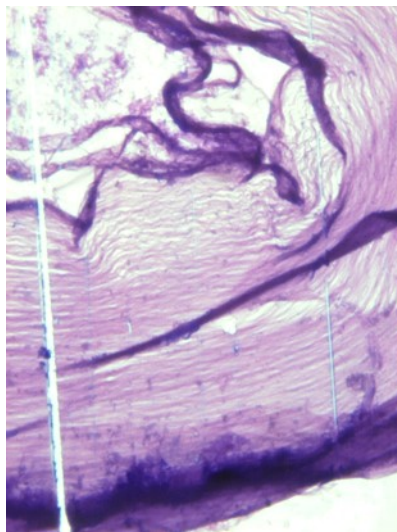


\*100

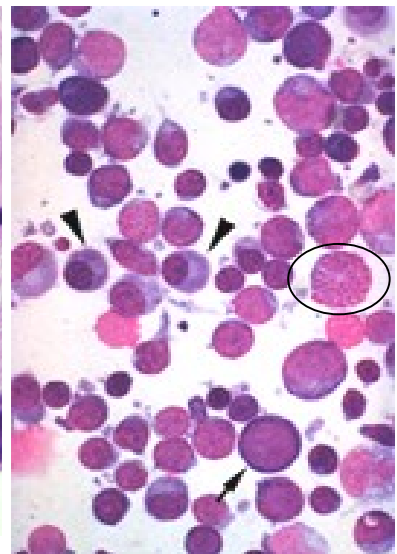


\*400

Lobule de cellules adipeuses normodifférenciées : cytologie en faveur d'un lipome.



Kyste épidermoïde : frottis très pauvre en cellules. Eléments lamellaires roses : kératine.



Ganglion lymphatique activé : population polymorphe de cellules lymphoïdes. Présence d'une cellule en mitose à droite (rond). plasmocytes (flèches courtes), cellule lymphoïde blastique (flèche longue)..

