

# GRATTAGES ET CALQUES CUTANÉS

DR SANDRA JOLLY -DVM, PHD

## GRATTAGES CUTANÉS

### Pourquoi ?

Mise évidence des parasites cutanés.

### Comment ?

Les poils sont coupés à l'aide de ciseaux.

Les grattages sont réalisés à l'aide d'une lame de scalpel n° 10 ou 20 (ou 15 pour les doigts).

Une **goutte d'huile de paraffine** est déposée sur la lame de scalpel ou directement sur la peau. Les grattages sont réalisés dans le sens des poils.

### Grattages superficiels

Les grattages superficiels sont destinés à la recherche des parasites qui vivent dans les **couches superficielles de la peau**, tels **sarcoptes**, **cheyletiella**, **demodex gatoi**...

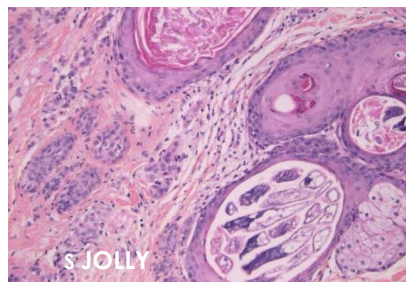
**Les cheyletella** se localisent préférentiellement sur la ligne dorsale.

**Les sarcoptes** vivent dans la couche superficielle kératinisée de la peau et, le plus souvent au niveau des coudes, bords libres des pavillons auriculaires,...

Les parasites sont peu nombreux et la sensibilité est faible, la moitié des grattages peuvent être négatifs. Il est donc nécessaire de multiplier les sites de grattage et d'explorer de larges surfaces (2.5-5 cm<sup>2</sup>). Les lésions non excoriées présentant des squames ou des papules sont privilégiées. Un parasite ou un œuf est diagnostique.

### Grattages profonds

Les grattages profonds sont destinés à la recherche des parasites qui vivent dans les follicules, tels les **demodex**. On privilégie les zones alopeciques secondaires à une folliculite.

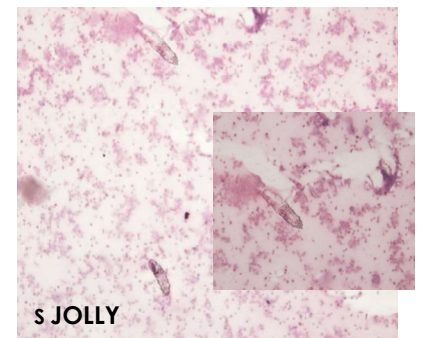


Pour faciliter l'expulsion des parasites de la lumière folliculaire, il convient de réaliser un pli de peau. Les grattages doivent être réalisés jusqu'à la rosée sanguine à l'aide d'une lame de scalpel imbibée d'une goutte de paraffine et dans le sens du poil.

Une deuxième méthode alternative est d'arracher les poils (trichogramme) à l'aide d'un petit forceps au niveau de zones partiellement alopeciques.

Les espaces interdigtés, la face ou bien les peaux riches en mucine (ie sharpei) sont souvent difficiles à investiguer. La réalisation de biopsie peut parfois être nécessaire pour le diagnostic.

Il est important pour le suivi du traitement de noter les sites atteints et le nombre de parasites ou œufs retrouvés.



## SCOTCH TEST

### Pourquoi

Mise en évidence des malassezia, des cheyletiella.

### Comment ?

Un morceau de ruban adhésif transparent (crystal) est appliqué et pressé plusieurs fois sur les sites suspects en le maintenant par les deux pouces.

Il est ensuite placé sur une lame et coloré en omettant le premier bain-fixateur à l'alcool.

Le ruban joue après le rôle de lamelle couvre-objet.

