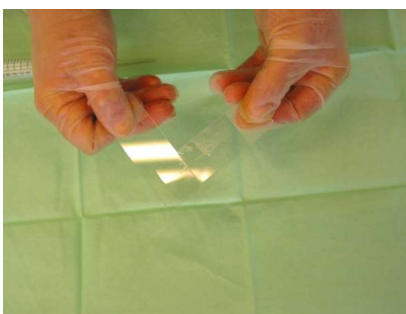
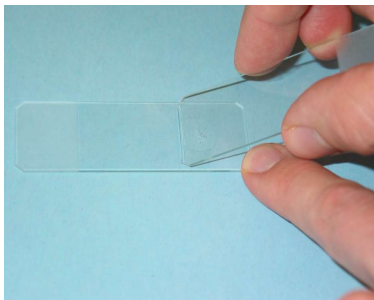


ETALEMENT, FIXATION, COLORATION

DR SANDRA JOLLY...DVM, PHD

Comment préparer les lames

Une goutte du produit de la cytoponction est déposée par lame. Elle est immédiatement étalée à l'aide d'une deuxième lame inclinée à 30-45° si le matériel est assez liquide ou placée à plat perpendiculairement en cas de matériel visqueux ou épais.



Comment fixer ?

Les lames doivent être **immédiatement séchées à l'air** ou à l'aide d'un sèche-cheveux pulsant air froid afin d'éviter les rétractions et distorsions cellulaires.



La rapidité est essentielle : l'aspiration, la préparation et la fixation des lames doivent être effectuées rapidement.

Comment colorer ?

A votre cabinet, des kits de coloration rapide, tels le Diff Quick, donnent des résultats tout à fait satisfaisants.

Au laboratoire, la coloration de référence est le **May Grunwald Giemsa**.

Des colorations spéciales comme la coloration Papanicolaou pour les frottis vaginaux, une coloration Perls pour mettre en évidence l'hémossidérine, un Gram pour les bactéries .. sont possibles.

Comment envoyer au laboratoire ?

Des lames **fixées mais non colorées** sont envoyées au laboratoire, protégées dans des boîtes porte-lame.

Les lames peuvent rester ainsi plusieurs jours si elles restent à l'abri de la lumière et de l'humidité.